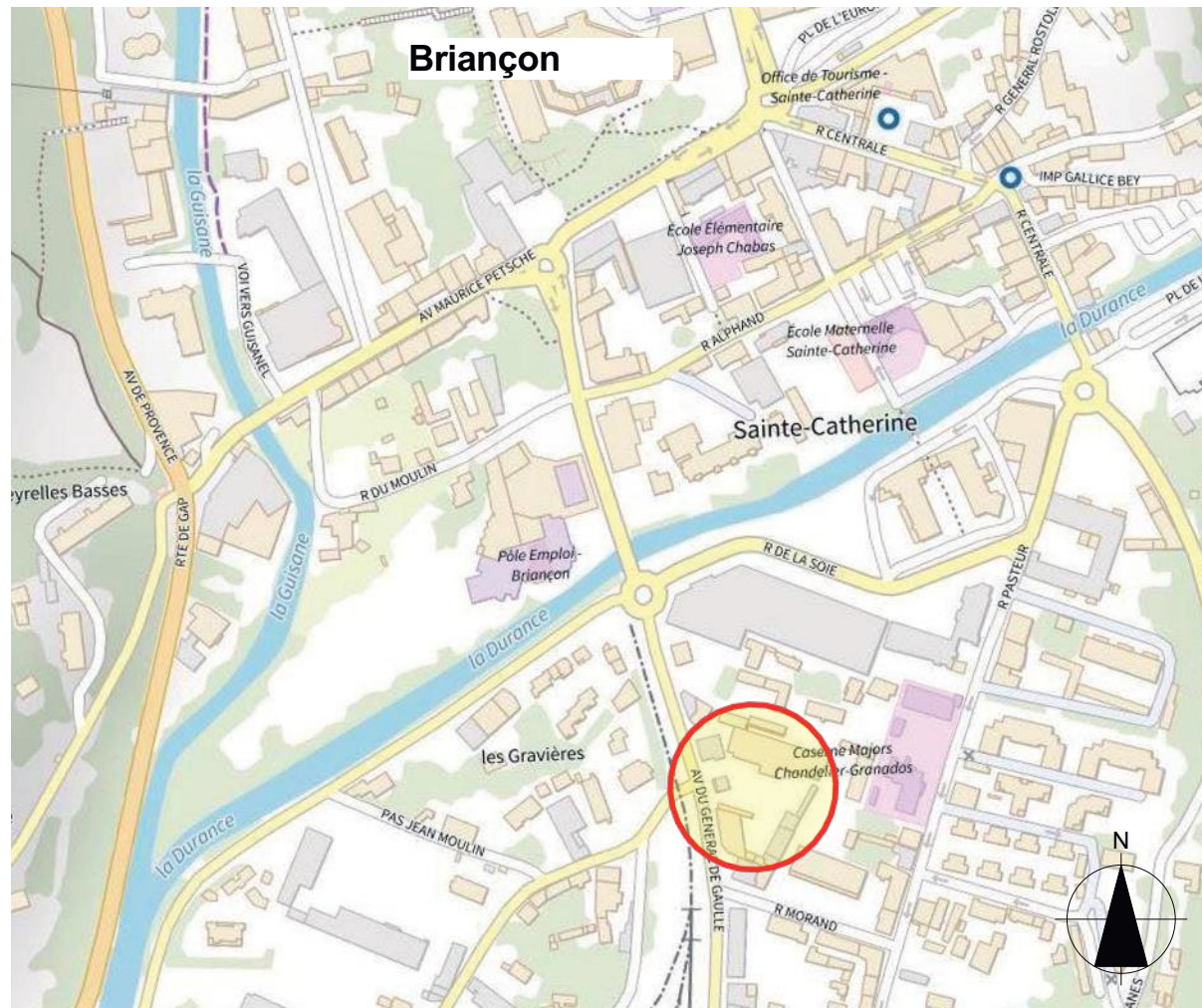


Les Logements de Ferdinand

Appartement 4

Chalets
Barrou
BRIANÇON | SUISSE | MEGÈVE

PLANS DE VENTE - APPARTEMENT 4



Section AR du cadastre de Briançon
parcelle AR 11, surface totale 3 379m²



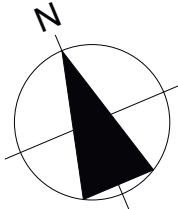
FACADE OUEST



FACADE NORD

Plans de vente réalisés sur la base du permis de construire
Plans provisoires susceptibles d'évoluer en surfaces et de subir des adaptations dimensionnelles,
techniques et d'organisation afin de répondre aux contraintes induites par les études détaillées.
Les poutres, pannes, poteaux, soffites et faux-plafond n'apparaissent pas systématiquement.

Section AR du cadastre de Briançon
parcelle AR 11, surface totale 3 340m2
parcelle AR 161, surface 642m2
parcelle AR 127, surface 737m2
Zone UBa du PLU
Zone bleue B34 /inondations-aléa moyen à faible/ du PPR



Paramètres du projet:

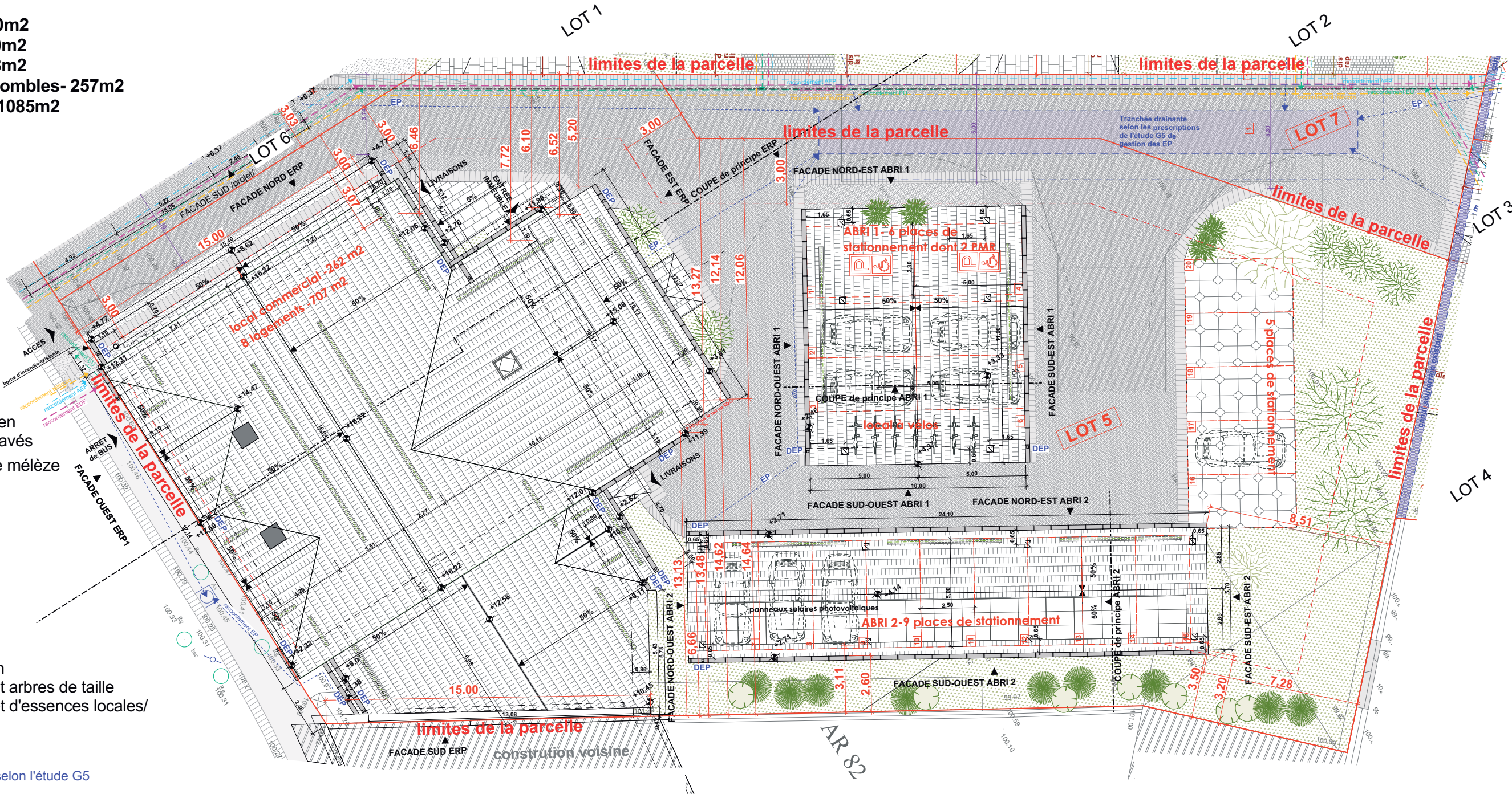
LOT 5- résidence de 5 logements à location au R+2, R+3 et aux Combles, local commercial au RDC, et 2 bureaux au R+1
12 places de stationnement ext. couvertes+5 non couvertes

surface de plancher RDC -280m2
surface de plancher R+1 -290m2
surface de plancher R+2- 258m2
surface de plancher R+3 et Combles- 257m2
surface de plancher TOTAL- 1085m2

LOT 7-espace commun

LEGENDE:

- espace de circulation en béton désactivé et en pavés
- toiture en bardeaux de mélèze
- servitude de passage
- espace vert
- canal souterrain existant
- béton engazonné
- végétation /arbustes et arbres de taille moyenne et d'essences locales/
- limites de la parcelle
- reseau telecom
- raccordement EP/Tranchée drainante selon l'étude G5
- raccordement EU
- raccordement eau potable
- raccordement EDF



ECHELLE 1/200
PC 2 PLAN de MASSE lot5 et lot7
/projet d'ensemble/

maître d'ouvrage	opération	phase/date	modifications	date/indice	signature MOA	architecte
SCCV GLPC Zone d'activités Pont la Lame 05100 PUY-ST.-ANDRE	CONSTRUCTION de 5 bâtiments dont 4 maisons individuelles, 1 résidence à usage mixte et parking avec 2 abris lieu-dit "Sainte Catherine" 29 avenue du Général de Gaulle 05100 BRIANCON	PC-2023		15.03.2024		
	références du dossier	MP BRI 2308-53		A		

ADVP

SARL Architecture Design Vasileva & Partenaires
15, avenue Désambrois, 06000-Nice
tél. 06.08.55.61.48 mail:violeta.vassileva@yahoo.com
SIRET 828 547 349 00013 / APE 7111Z



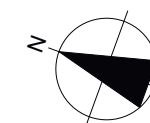
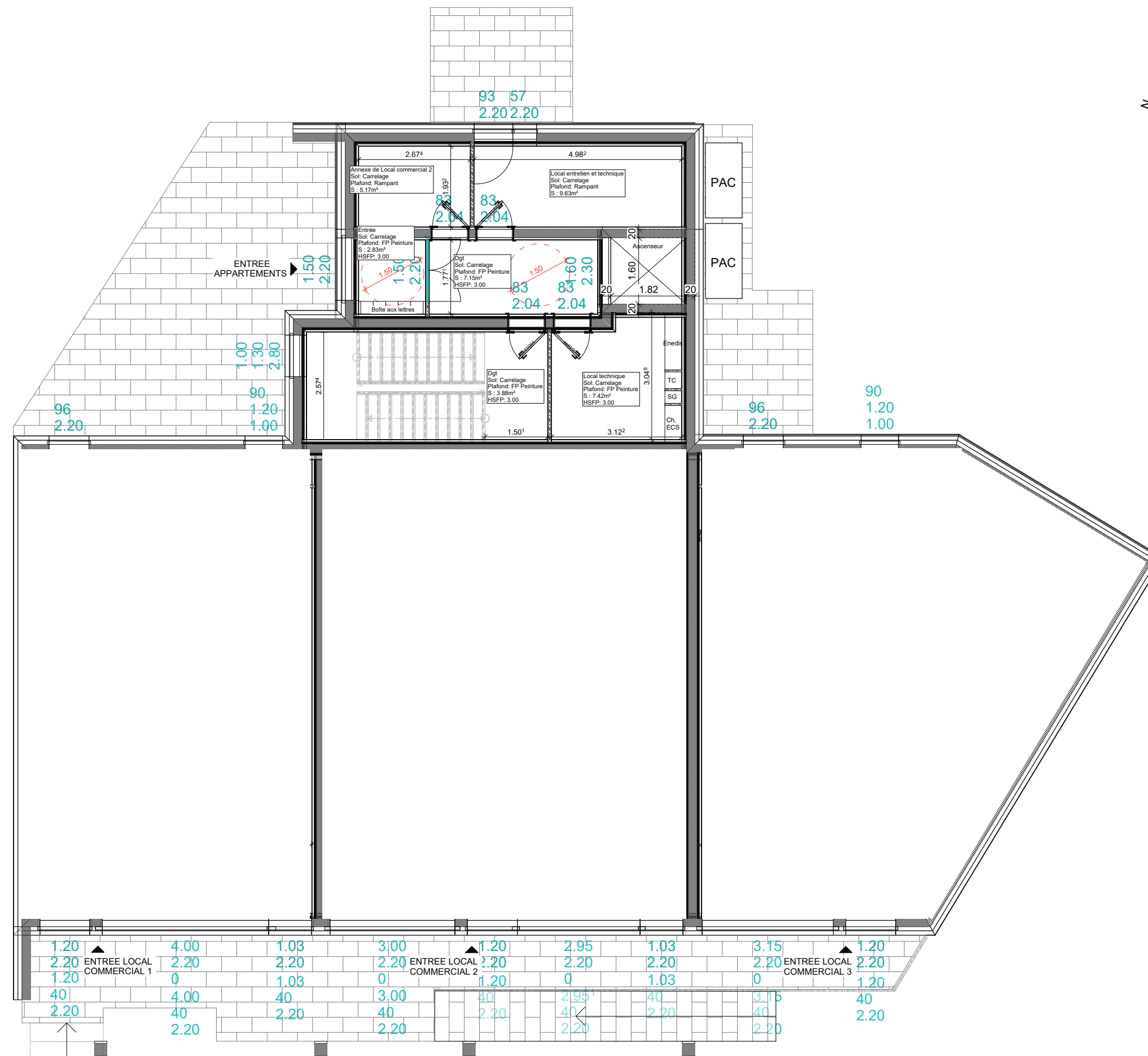
Plans de vente réalisés sur la base du permis de construire
Plans provisoires susceptibles d'évoluer en surfaces et de subir des adaptations dimensionnelles,
techniques et d'organisation afin de répondre aux contraintes induites par les études détaillées.
Les poutres, pannes, poteaux, soffites et faux-plafond n'apparaissent pas systématiquement.

Un cœur de vie partagé, dans l'intimité de chacun

Au centre du lot 5, un bâtiment à usage mixte et ses aménagements communs créent un véritable lieu de rencontre. Abris voitures et vélos, allées paysagées et espaces verts s'harmonisent pour offrir confort et convivialité.



Chaque logement bénéficie de son propre espace de stationnement et d'un accès facilité, préservant la tranquillité et l'intimité de ses résidents tout en restant connecté au cœur du projet.



APPARTEMENT 4

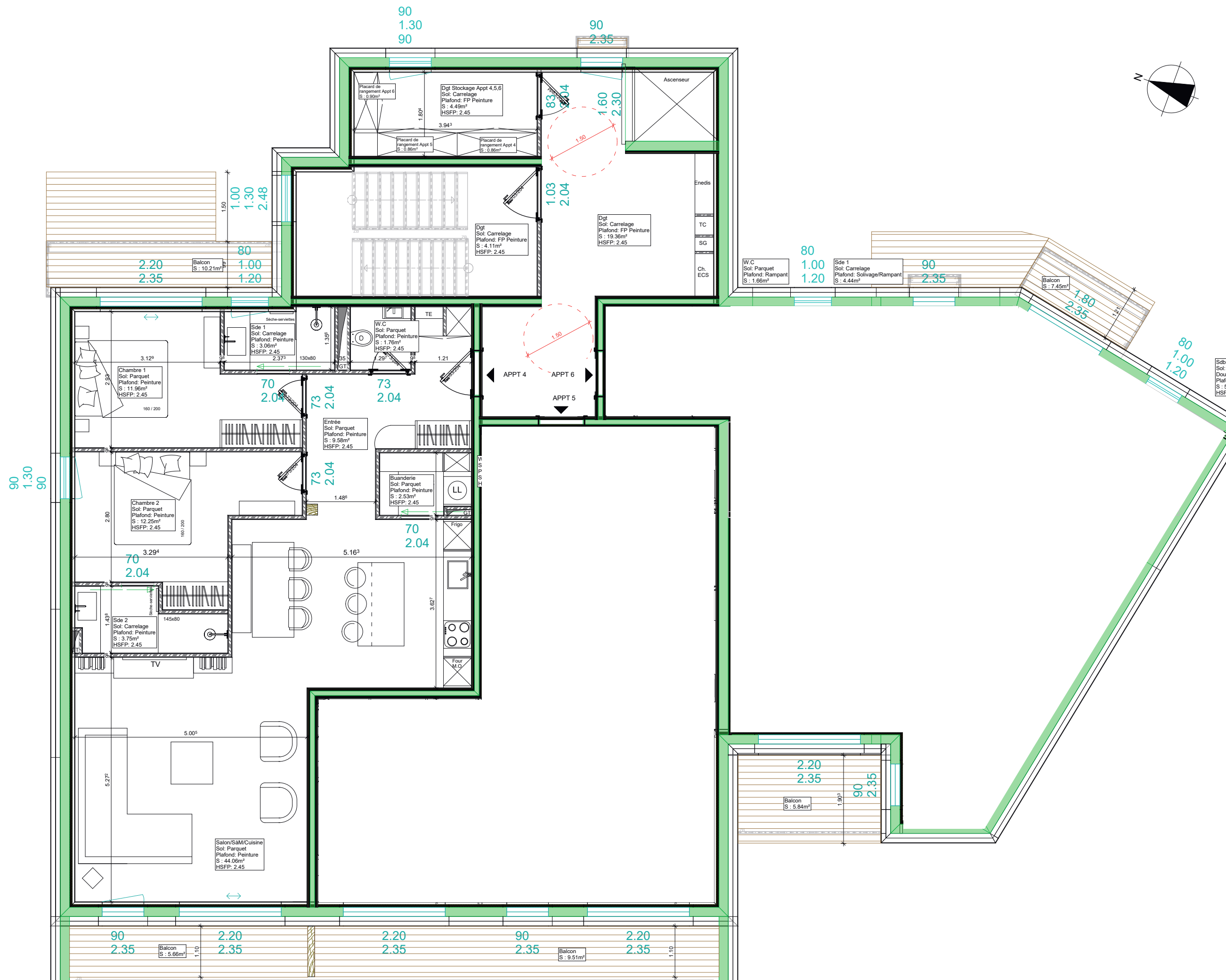
SURFACE NIVEAU 0

Entrée/Dégagement	13,86m ²
Local entretien et technique	17,05m ²
SURFACE COMMUNE	30,91m ²

HSFP: Hauteur Sous Faux Plafond
HS Plancher: Hauteur Sous Plancher
GT: Gaine Technique
TE: Tableau électrique

PLAN ARCHI NIVEAU 0
ECHELLE 1/100

Version du 05/08/2025



APPARTEMENT 4

SURFACE NIVEAU 2

Dégagement	23,47m²
Dgt Stockage Appt 4,5,6	4,49m²

SURFACE COMMUNE	27,96m²
-----------------	---------

Placard de rangement 4	0,86m²
Entrée	9,58m²
W.C	1,76m²
Buanderie	2,53m²
Chambre 1	11,96m²
Sde 1	3,06m²
Chambre 2	12,25m²
Sde 2	3,75m²
Salon/SàM/Cuisine	44,06m²

SURFACE PLANCHER	89,81m²
SURFACE CARREZ	89,81m²

Balcon	15,87m²
--------	---------

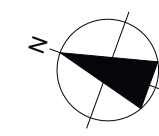
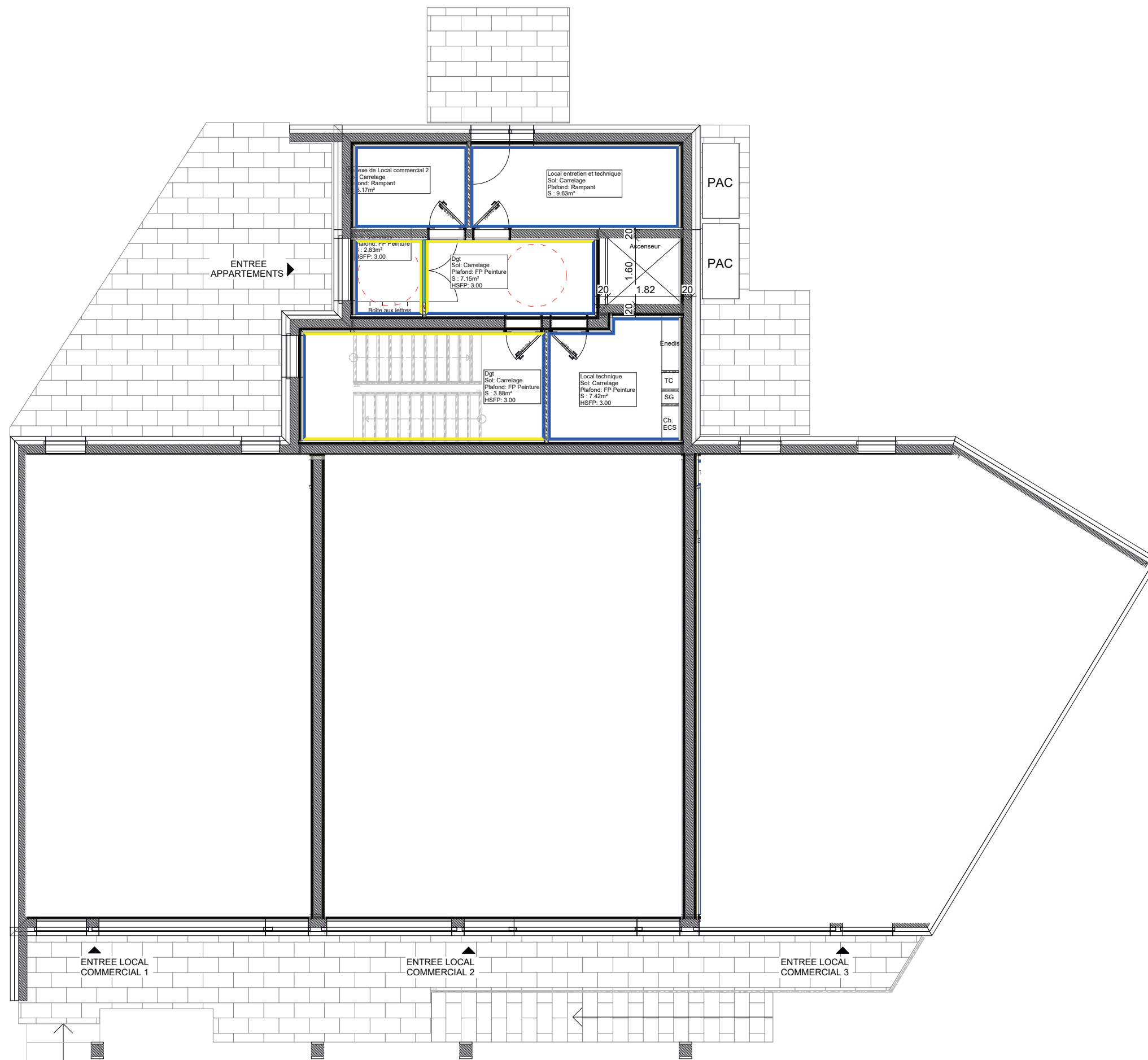
SURFACE PRIVATIVE	105,68m²
-------------------	----------

SURFACE COMMUNE	58,87m²
SURFACE PLANCHER	89,81m²
SURFACE CARREZ	89,81m²
SURFACE PRIVATIVE	105,68m²

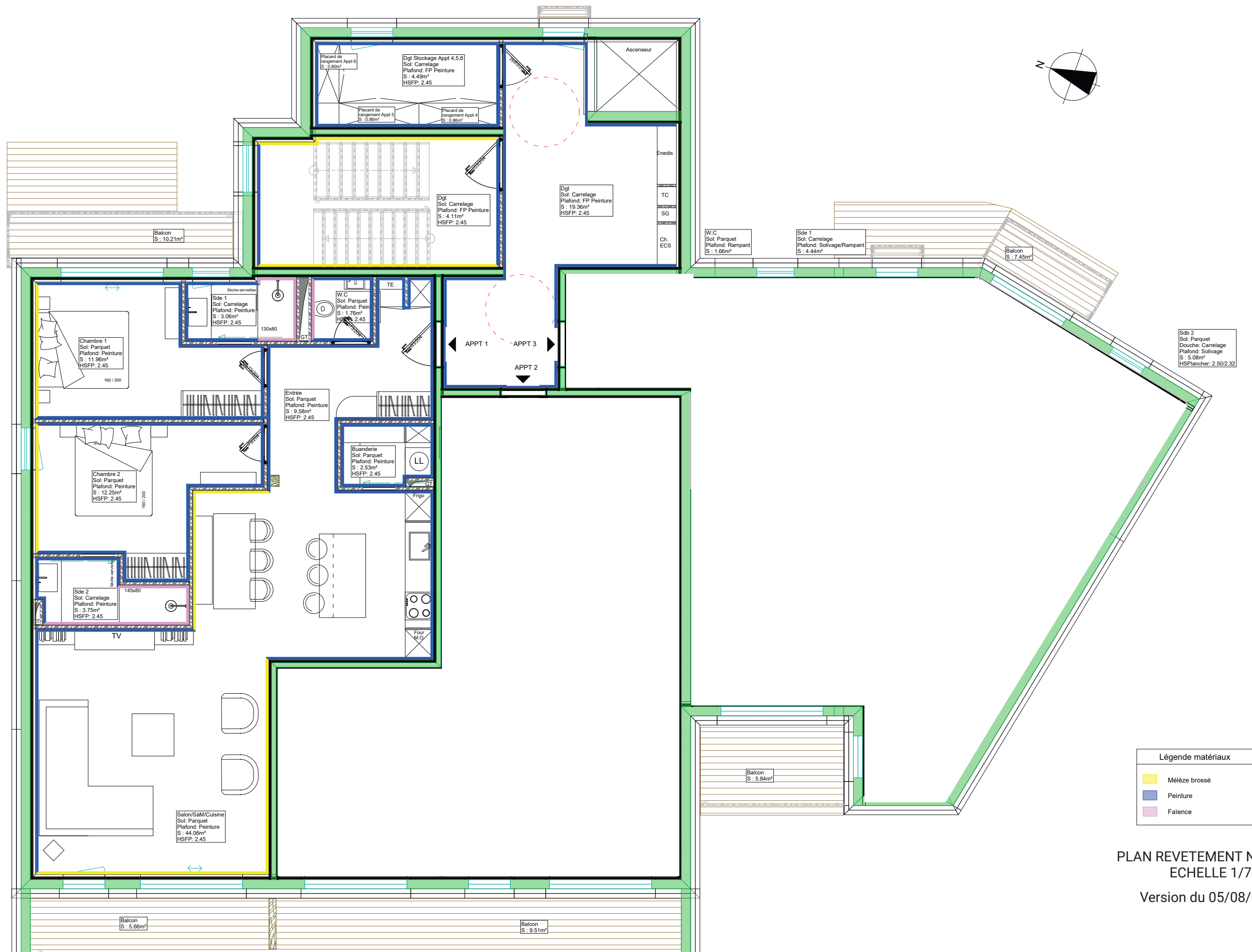
HSFP: Hauteur Sous Faux Plafond
HSPlancher: Hauteur Sous Plancher
GT: Gaine Technique
TE: Tableau électrique

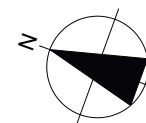
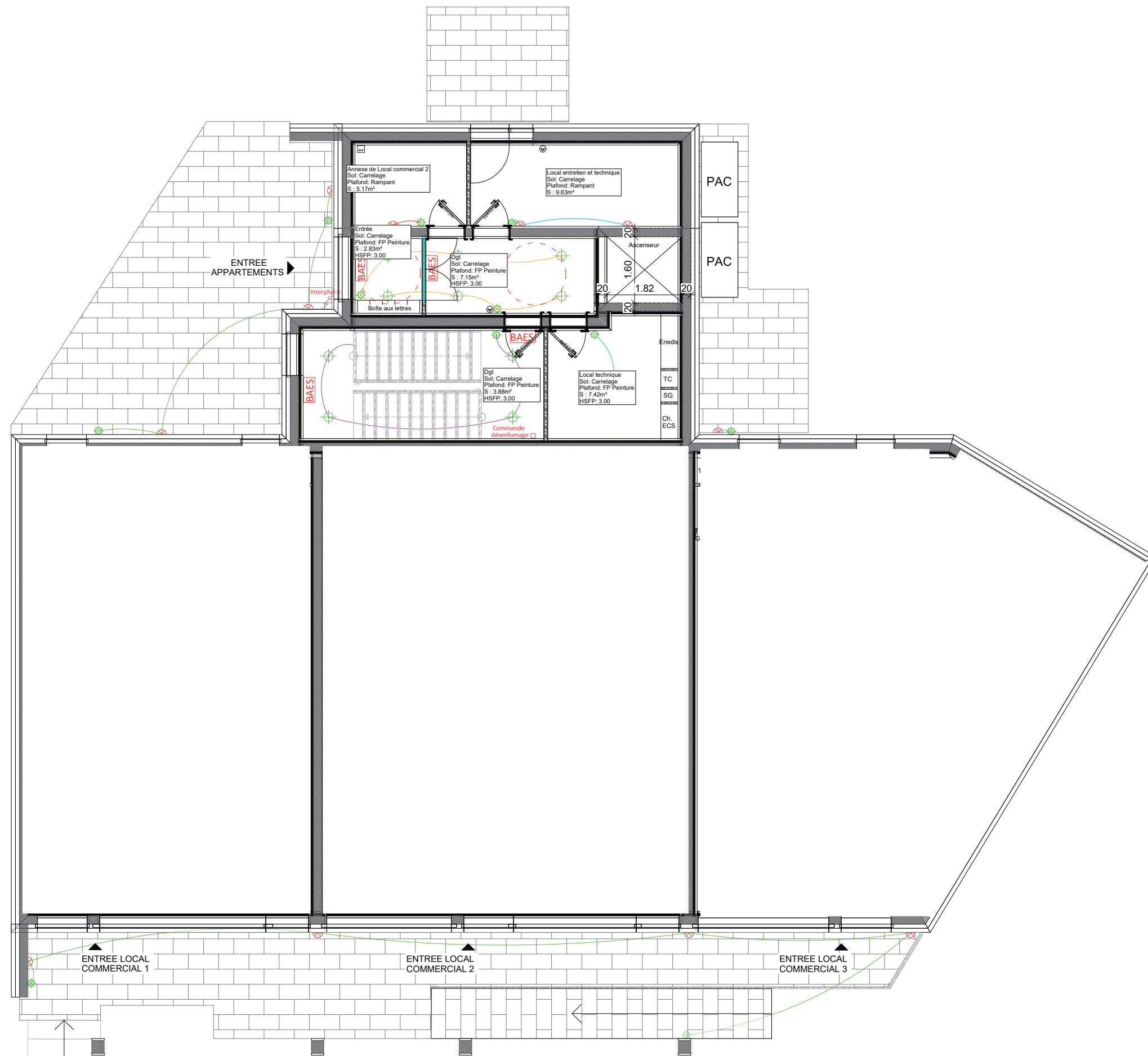
PLAN ARCHI NIVEAU 2
ECHELLE 1/75

Version du 05/08/2025



Légende matériaux	
<div></div>	Mélèze brossé
<div></div>	Peinture
<div></div>	Faïence

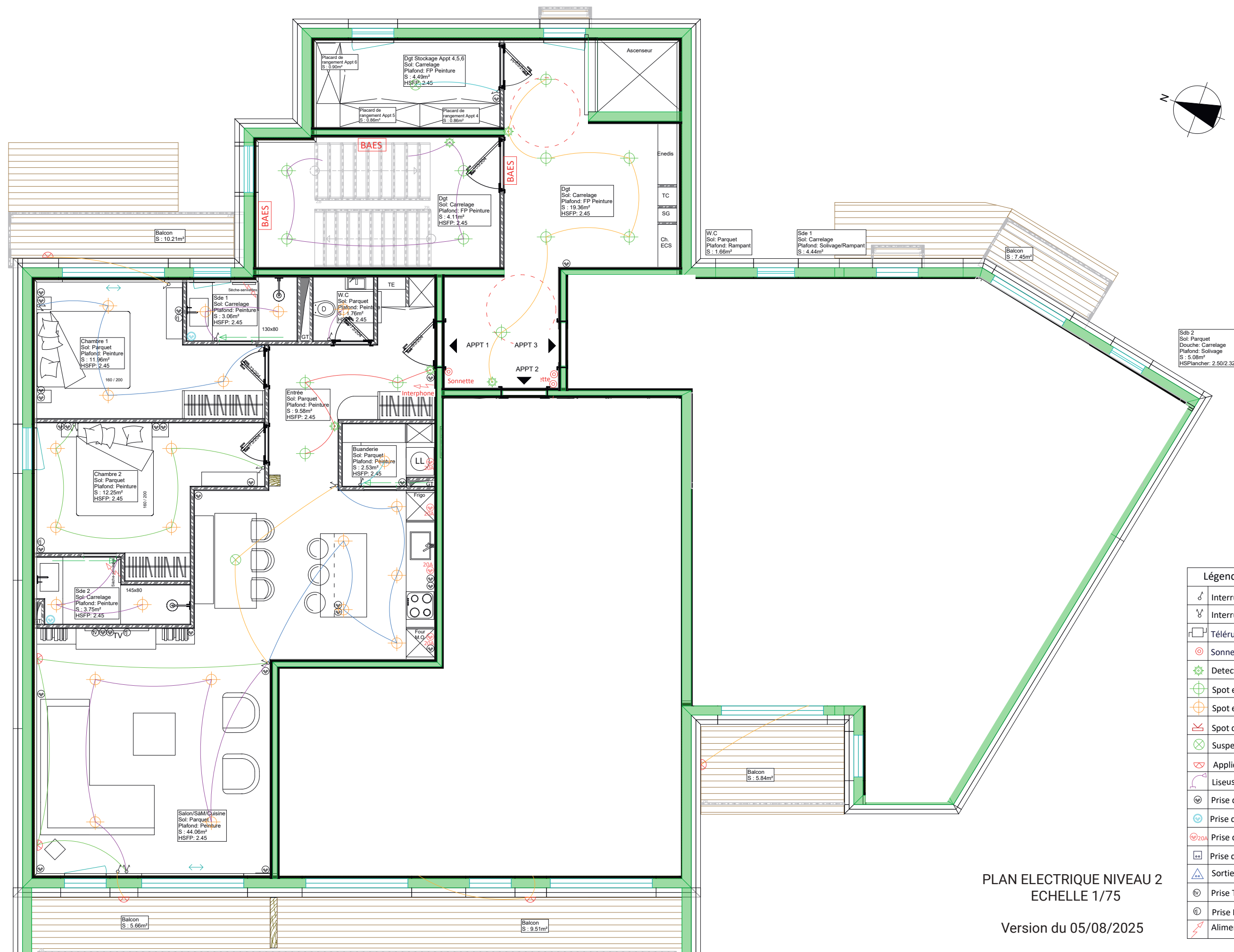




Légende éclairage :	
	Interrupteur simple (h.1m10)
	Interrupteur va-et-vient (h.1m10)
	Télérupeur
	Sonnette
	Detecteur de mouvement
	Spot encastré plafond à detecteur de présence
	Spot encastré plafond
	Spot de charpente
	Suspension/Plafonnier
	Applique (1m80 de haut sauf sdb)
	Liseuse
	Prise de courant 2P+T 16A
	Prise de courant 2P+T 16A étanche
	Prise de courant 2P+T 20A
	Prise de courant 2P+T 16A spécialisée
	Sortie de câble 32A
	Prise TV/FM/SAT
	Prise RJ45
	Alimentation en attente

PLAN ELECTRIQUE NIVEAU 0
ECHELLE 1/100

Version du 05/08/2025



PLAN ELECTRIQUE NIVEAU 2
ECHELLE 1/75

Version du 05/08/2025

Légende éclairage :	
	Interrupteur simple (h.1m10)
	Interrupteur va-et-vient (h.1m10)
	Télérupteur
	Sonnette
	Decteur de mouvement
	Spot encastré plafond à detecteur de présence
	Spot encastré plafond
	Spot de charpente
	Suspension/Plafonnier
	Applique (1m80 de haut sauf sdb)
	Liseuse
	Prise de courant 2P+T 16A
	Prise de courant 2P+T 16A étanche
	Prise de courant 2P+T 20A
	Prise de courant 2P+T 16A spécialisée
	Sortie de câble 32A
	Prise TV/FM/SAT
	Prise RJ45
	Alimentation en attente